

Mercredi 9 avril 2025

Début des inscriptions le mercredi 26 mars à 9h30

COMBRÉE

Départ Mairie : 9h30

Retour : 18h15

POUANCÉ

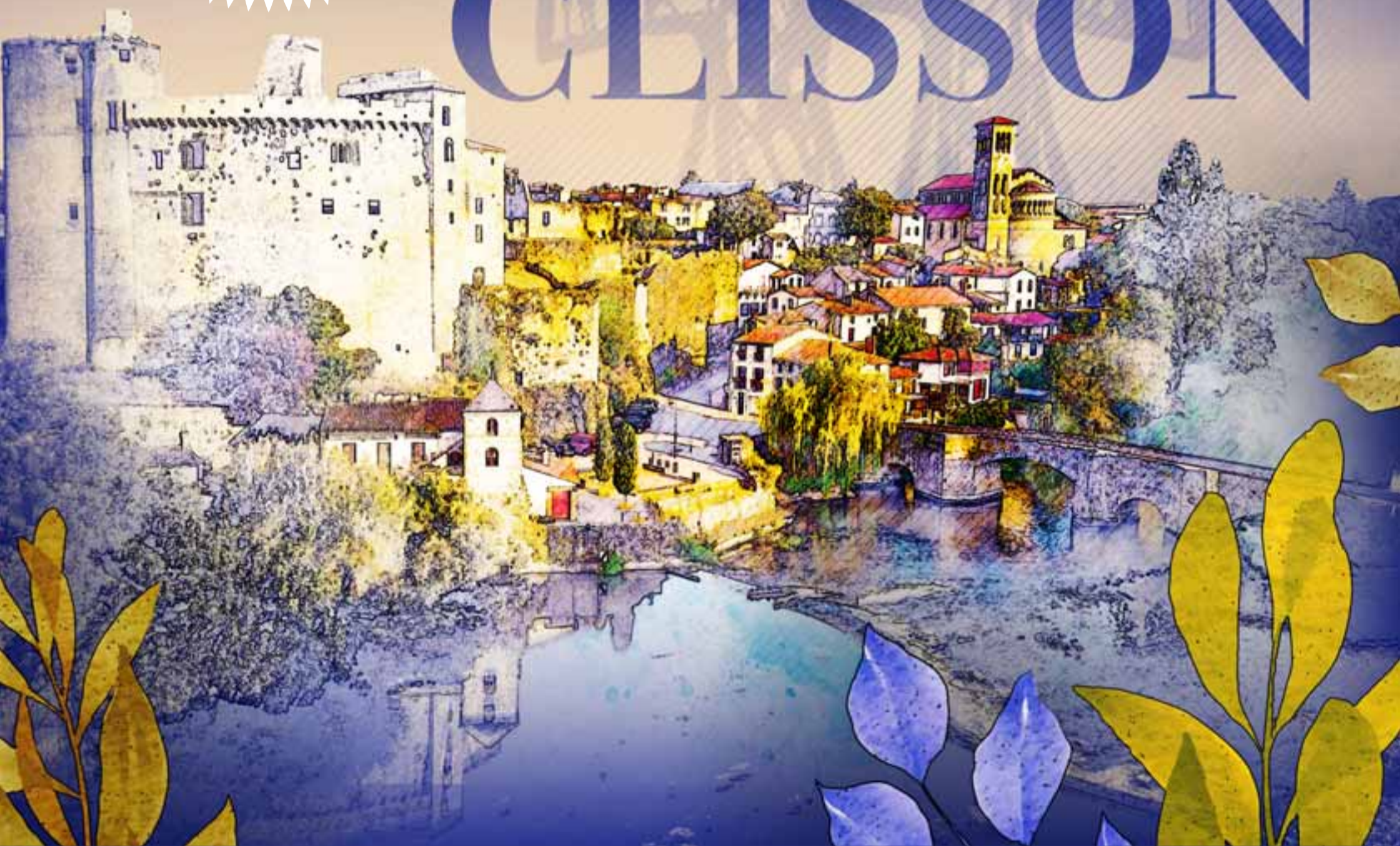
Départ Mairie : 9h50

Retour : 18h

5€ / pers ou 10€ / famille
+ 2€ d'adhésion annuelle
individuelle

Sortie Familles et Habitants

CLISSON



Programme libre : Prévoyez votre pique-nique, le goûter est offert.

Pour les activités payantes, libre à vous de réserver avant la sortie.

Possibilité pour les jeunes de 14 ans révolus de s'inscrire (par 2 minimum) et d'évoluer en autonomie lors de la sortie. Autorisation parentale obligatoire.



Inscriptions et renseignements
Association Canto, La Maison du Bouche à Oreille :
02 41 61 53 81 / 06 84 72 19 92
inscriptioncanto@gmail.com - www.cantojeunes.com

Imprimerie Blin - www.imprimerie-blin.com - Photo non contractuelle